

## GARANTIA DE POR VIDA LIMITADA

Este producto está garantizado al comprador primario y por el tiempo que el producto permanezca instalado en la ventana original.

- I. Lo que Cubre  
De por vida: El producto entero cuando haya defectos de manufactura (por ejemplo una falla en el diseño, materiales o mano de obra que cause que el producto deje de funcionar).  
3 Años: cordones, incluidos cordones internos como los que se encuentran en persianas o persianas inalámbricas.  
5 Años: La tela
- II. No Cubre  
Deterioro normal  
Cualquier producto que falla debido a: · Abuso · Alteración · Exposición a aire salado · Limpieza inapropiada · Instalación inapropiada · Operación inapropiada · Accidente · Daño causado por insectos/mascotas/pestes · Uso extremo · Manejo indebido · Uso Inapropiado o indebido.
- III. Costos asociados con: · Remoción del producto · Transporte de y hacia almacén · Remoción de marca · Re-medición de producto · Re-instalación de producto · Envío de producto · Daños accidentales y consecuenciales.  
En el evento que varias persianas/cortinas se encuentran en el mismo cuarto, solo la defectuosa será reemplazada.
- IV. Para Reportar un Daño en el Envío: Si el daño se presentó durante el envío, llame al almacén donde efectuó la compra dentro de los 7 días calendario de lo contrario le será negado el crédito por el producto dañado.
- V. Para Obtener Servicio: Si usted sospecha que este producto de Phasell tiene un defecto de manufactura o materiales:  
· Ubique el recibo de compra · Llame al lugar donde adquirió el producto  
Cualquier retorno no autorizado no será aceptado.
- VI. Remedio de Garantía:  
**ESTA SERÁ LA REPARACIÓN DENTRO DE LA GARANTÍA LIMITADA.**  
Si este producto llegase a tener un defecto de manufactura o defecto en los materiales, nosotros, a nuestra entera discreción, haremos alguna de las siguientes:  
· Reparar el producto · Reemplazar el producto · Devolver el costo del producto.  
  
Los colores pueden variar dentro de los lotes de producción y podrían no emparejar con muestras o compras anteriores.  
Los colores discontinuados o selecciones de colores serán reemplazados con la muestra mas cercana del producto equivalente.
- VII. **SUS DERECHOS BAJO LA LEY DEL ESTADO:**  
Esta garantía le da derechos legales específicos y usted podría tener otros derechos, los cuales varían según el estado. Algunos estados no aceptan limitaciones o tiempo de garantías, así que las anteriores limitaciones podrían no aplicarle a usted. Ningún agente, ni representante, proveedor a empleado desautorizado tiene la autoridad de incrementar o aumentar la obligación de esta garantía. Esta garantía super-sede al cualquier versión anterior.

# Cortina Inalámbrica de Tela con Pliegues

Including Top-Down/Bottom-Up

## INSTALLATION INSTRUCTIONS

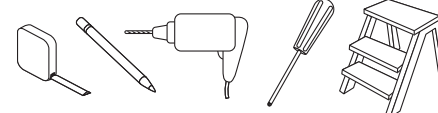
**Paso 1.** Cerciórese del contenido del paquete. Falta alguna pieza?  
Llame al 800-264-1190

El kit de montaje incluye las siguientes piezas:

Parte	Cantidad
Soporte de Montaje	2 (18" a 36 $\frac{1}{8}$ " de ancho) 3 (de 37 a 47 $\frac{1}{8}$ " de ancho) 4 (de 48 a 72" de ancho)
Tornillos 1 $\frac{1}{8}$ "	2 por soporte
Manija para Riel Inferior	1 (hasta 59 $\frac{1}{8}$ " de ancho) 2 (de 60" a 72" de ancho)
Manija Riel Medio (TDBU unicamente)	1 (59 $\frac{1}{8}$ " de ancho) 2 (de 60" a 72" de ancho)
Soporte de Sujeción	2
Tornillos 3 $\frac{3}{8}$ " para Sujeción	4

[Nota: Un tornillo extra esta incluido además de los ya enumerados para su conveniencia]

## Paso 2. Herramientas Requeridas



Destornillador, cinta métrica, lápiz, taladro, brocas, escalera de mano.

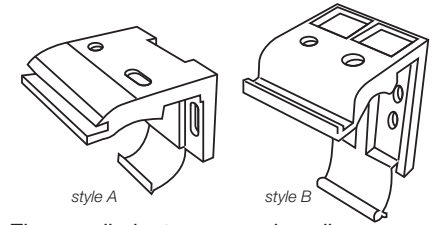
Nota: use tarugos #6 para paredes huecas o paredes de yeso (no incluidos).

Brocas: para tornillos, use brocas de 3 $\frac{1}{2}$ " - para tarugos a la pared, use brocas de 1 $\frac{1}{4}$ ".

## Paso 3. Ubicación e Instalación de Soportes

Su cortina puede instalarse ya sea dentro o fuera del marco de la ventana.

Se debe colocar un soporte de montaje a aproximadamente 1 "a 6" de cada extremo del riel del principal. Para cortinas más anchas que requieren 3 o más soportes, esto deberán estar espaciados uniformemente entre los dos soportes de los extremos. Siempre ubique los soportes de manera que no interfieren con los mecanismos de cordón instalados dentro del riel principal.

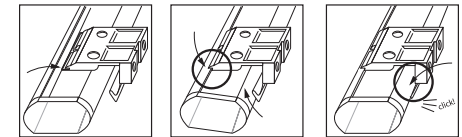


El procedimiento que se describe a continuación asegurará la colocación correcta del soporte.

## Fijado los soportes:

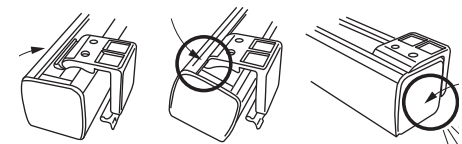
La forma del riel principal y los soportes de montaje varían ligeramente de tamaño y estilo de cortina.

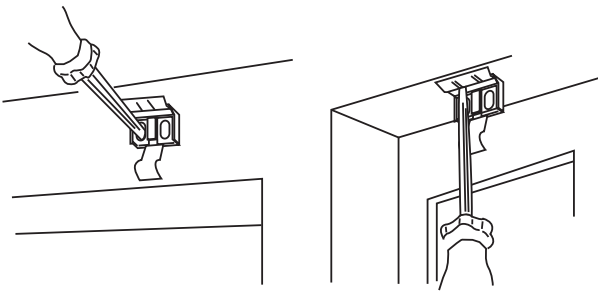
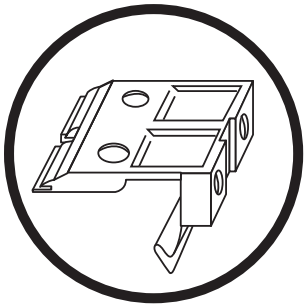
Para el estilo 'A' [mire ilustración]: Levante el riel principal en posición de manera que el borde frontal interno del riel principal se desliza en la ranura de la parte delantera de cada soporte. Empuje el riel hacia arriba hasta que la lengüeta flexible en la parte inferior de cada soporte encaje en la parte posterior del riel. Verifique cuidadosamente para asegurarse que cada soporte está bien asegurado.



Para el estilo 'B' [mire ilustración]:

Levante el riel en posición de modo que el borde frontal del soporte esté debajo del borde frontal interno del riel, y luego empuje el riel hacia arriba hasta que la lengüeta flexible en la parte inferior de cada soporte encaje en la parte posterior del riel. Verifique cuidadosamente para asegurarse de que cada soporte esté bien asegurado.





#### Para Montaje Exterior:

Sujete los soportes en el riel como se describió anteriormente. Mantenga el nivel de la cortina a la altura deseada y céntrelo sobre la abertura de la ventana. Marque la ubicación exacta de cada soporte con un lápiz. Retire los soportes del riel y coloque la parte superior de cada soporte donde marcó y atornille cada soporte en la pared o moldura de la ventana con los tornillos de 1 1/8", perforo previamente los agujeros de los tornillos con una broca de 3/32".

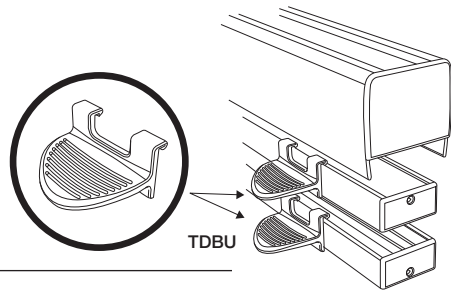
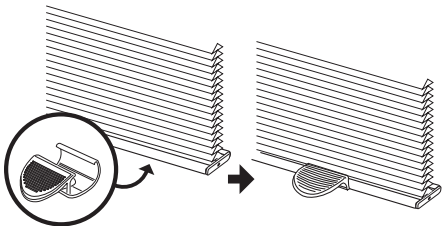
#### Para Montaje Interior:

Sujete los soportes en el riel como se describió anteriormente. Mantenga la cortina en su lugar y haga una marca de lápiz en la parte posterior de cada soporte donde hace contacto con el interior del marco de la ventana. Retire los soportes del riel y alinéelos con las marcas. Fije cada soporte con los tornillos de 1 1/8", perforo previamente los agujeros de los tornillos con una broca de 3/32".

#### Paso 4. Fije la(s) Manija(s)

Fije la manija al riel inferior como se ilustra. El mango está diseñado para minimizar el contacto con la tela de la cortina. Siempre suba y baje la persiana LENTAMENTE (!) Para asegurar que la tela plisada se apile perfectamente. Las persianas más anchas tienen (2) manijas: para determinar con precisión la

posición correcta de cada manija, divida el ancho total de la persiana por 4 y luego coloque una manija a esa distancia de cada borde exterior de la cortina; siempre agarre ambas manijas al levantar y bajando la cortina. Para cortinas Top-Down Bottom-Up, fije la segunda manija al riel medio como se ilustra.



#### Paso 5. Como Operar su Cortina

##### IMPORTANTE

**Instrucciones de operación y cuidado para cortinas plisadas LEA CUIDADOSAMENTE**

- Asegúrese que las manijas se hayan fijado a los rieles como se describe anteriormente (consulte el Paso 4)

- Para mantener un rendimiento óptimo de los resortes que hacen que su cortina inalámbrica funcione, levante y baje su cortina en todo su rango de movimiento, todo el día, si es posible.
- Para cortinas con una sola manija, que deben estar centradas en los

rieles, levante o baje la cortina lenta y uniformemente, manteniendo los rieles nivelados, hasta que la cortina se coloque como se desea.

- Para cortinas más anchas con juego doble de manijas, tome las manijas con ambas manos y levante lenta y uniformemente, asegurándose de mantener nivelados los rieles.
- Si tiene problemas para levantar su cortina inalámbrica:

*Si la cortina se deja en una sola posición durante un período de tiempo largo, podría ser necesario levantar y bajar la cortina varias veces para restaurar la función normal.*

*Si la cortina se ha elevado completamente durante un largo período de tiempo, puede tender a retroceder (rebotar) ligeramente desde la posición de longitud deseada. Esto también se puede remediar levantando y bajando la cortina varias veces.*

#### Cortina Estándar

Siempre suba y baje la cortina LENTAMENTE (!) Para asegurar que la tela plisada se apile perfectamente. Para bajar la persiana: agarre la manija del riel inferior y tire lentamente hacia abajo. Para levantar la persiana, agarre la manija del riel inferior y empuje hacia arriba lentamente. Mantenga siempre el nivel del riel inferior.

#### Cortina Top-Down Bottom-Up Inalámbrica

Para subir y bajar la cortina desde la parte inferior, siga las instrucciones anteriores.

Para bajar y subir la persiana desde la parte superior: agarre la manija del riel central y tire lentamente hacia abajo / arriba. Tenga en cuenta que el riel medio se puede bajar a la mitad de la longitud final completa de la cortina, de modo que quede expuesta hasta la mitad de la parte superior de la ventana.

Puede bajar simultáneamente desde arriba y subir desde abajo para lograr la cantidad exacta de control de luz, privacidad y vista que desea.

#### Paso 6. Instalación de Soporte de Sujeción

Los soportes de sujeción son para uso opcional. Estos se deben usar solo si la

cortina se debe bajar permanentemente. Con la cortina completamente abajo, marque con lápiz en los extremos exteriores del riel inferior. Los soportes deben alinearse con las marcas del lápiz y atornillarse en su lugar utilizando los tornillos de 3/8". Inserte los pasadores que sobresalen de los soportes en los orificios en ambos extremos del riel inferior (vea la ilustración).



#### LIMPIEZA

El riel de vinilo y el riel inferior se pueden limpiar con una esponja húmeda. Para limpiar la tela, use un plumero o aspire ligeramente con el accesorio de cepillo suave.

#### REPUESTOS

Si llegase a requerir de repuestos, por favor llame al: 1-800-264-1190 Asegúrese de proveer la siguiente información:

- Nombre y Modelo o Número del Producto en el Catálogo
- Descripción del Producto
- Descripción de la parte que se requiere

#### ▲ Rodaje de Cortina Plisada

El tejido utilizado para su nueva cortina plisada está diseñado y fabricado para proporcionar una excelente retención de pliegues. Como resultado, la tela tiene "memoria plisada" que evita que la cortina cuelgue a su longitud completa cuando se instala por primera vez, y/o la cortina puede no levantarse a la posición completamente abierta.

Los pliegues deben "relajarse" si se deja que la cortina cuelgue durante unas horas.

O bien, podría acelerar este proceso manualmente.

Para esto, simplemente suba y baje la cortina lentamente varias veces siguiendo las instrucciones de funcionamiento en este manual; y luego estire la persiana tirando del riel inferior hacia abajo suavemente varias veces.