

nuestra entera discreción, haremos alguna de las siguientes:

- Reparar el producto
- Reemplazar el producto
- Devolver el costo del producto.

Los colores pueden variar dentro de los lotes de producción y podrían no emparejar con muestras o compras anteriores.

Los colores discontinuados o selecciones de colores serán reemplazados con la muestra más cercana del producto equivalente.

**Sus Derechos Bajo la Ley del Estado:** Esta garantía le da derechos legales específicos y usted podría tener otros derechos, los cuales varían según el estado. Algunos estados no aceptan limitaciones o tiempo de garantías, así que las anteriores limitaciones podrían no aplicarle a usted. Ningún agente, ni representante, proveedor o empleado desautorizado tiene la autoridad de incrementar o aumentar la obligación de esta garantía. Esta garantía super-sede al cualquier versión anterior.

# Cortina tipo Zebra sin Cordón

## INSTRUCCIONES DE INSTALACION

**Paso 1.** Cerciérese del contenido del paquete. Falta alguna pieza?

Llame al 800-264-1190

El juego de montaje incluye:

Parte	Cantidad
Soportes de Montaje	2 hasta 45" de ancho
	3 hasta 72" de ancho
Extensor de Soporte (para montaje externo)	2 hasta 45" de ancho
	3 hasta 72" de ancho
Tornillos	4 hasta 45" de ancho
	6 hasta 72" de ancho
Tarugos	4 hasta 45" de ancho
	6 hasta 72" de ancho
Manija de Riel Inferior	1 hasta 48" de ancho
	2 mas de 48" de ancho

## Paso 2. Herramientas Requeridas



Lápiz, cinta métrica, nivel, destornillador, pinzas, escalera, taladro.

## Paso 3. Instalación

Su persiana puede ser instalada ya sea dentro o por fuera del marco de la ventana.

**Pared de Yeso:** use tarugos.

**Concreto o Piedra:** use una broca de masonería y tarugos específicamente diseñados para masonería (no incluidos).

### Montaje Interior:

Un soporte deberá estar posicionado entre 2" y 6" de cada extremo del riel. Para cortinas más anchas que requieren de 3 o 4 soportes, estos deberán estar distribuidos equitativamente entre los dos soportes exteriores.

Fije cada soporte a la parte superior interna de la abertura de la ventana usando los tornillos incluidos. Perfore los agujeros usando una broca de 5/64". Los soportes de extensión no se usan en montajes internos.

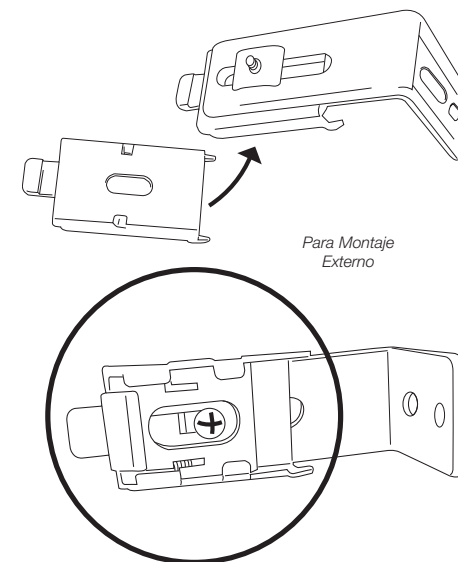
Para un montaje a ras, primero fije los soportes al riel (mire la ilustración), y luego posicione la cortina en la apertura de la ventana tal y como la desea. Luego marque con lápiz por detrás de cada soporte. Remueva los soportes presionando la pestaña plástica. Alinee los soportes con las marcas de lápiz, y atornillelos en su lugar como se describió anteriormente.

### Montaje Externo

Fije los soportes de extensión a la pared o marco de la ventana. Un soporte deberá ser colocado entre 2" y 6" de cada extremo del riel. Para cortinas más anchas que requieren de 3 o 4 soportes, estos deberán ser distribuidos equitativamente entre los dos soportes extremos. Perfore los agujeros usando una broca de 5/64".

Los soportes deben estar nivelados – use un nivel "Spirit" si es necesario asegurar el alineamiento apropiado.

Ahora fije los soportes de montaje a cada soporte de extensión usando la tuerca y tornillos que vienen ya fijos a cada soporte de extensión.

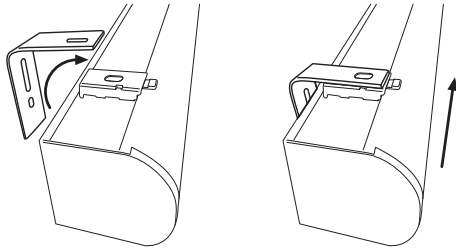


Para Montaje Externo

Para ajustar la extensión de los soportes, remueva la cortina de los soportes de montaje presionando la pestaña plástica al frente de cada soporte. Luego afloje la tuerca y tornillo, y mueva el soporte hacia adelante o atrás según lo necesite o prefiera.

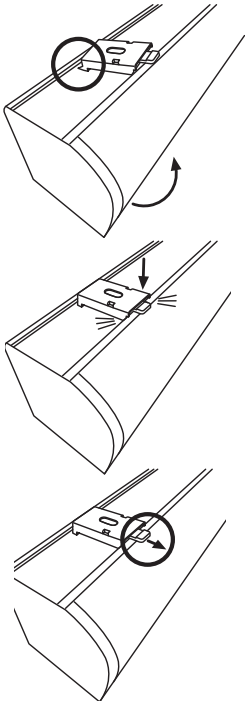
#### Paso 4. Asegurado del Riel

Deslice la parte posterior interna del riel en las pestañas metálicas al final de cada soporte, luego presione hacia arriba para asegurar el riel en su lugar. Cerciórese cuidadosamente que cada soporte esta debidamente asegurado.



#### PASO FINAL IMPORTANTE PARA EL ASEGURAMIENTO APROPIADO DE SOPORTES:

Hale la lengüeta en el frente de cada soporte hacia afuera en sentido frontal del

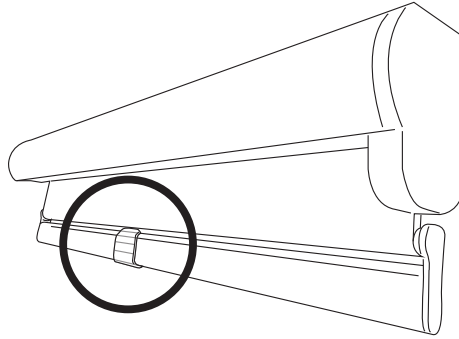


a cortina para asegurar cada soporte en su sitio. Para montajes internos use pinzas para agarrar las lengüetas. Cerciórese que cada soporte esta debidamente asegurado.

#### Paso 5. Fije la Manija

Fije la manija en plástico transparente an riel inferior como se ilustra.

Cortinas más anchas requieren de (2) manijas - para determinar la posición correcta de cada manija, divida el ancho total de la cortina entre 4, luego fije una manija esa distancia a partir del extremo del riel inferior - siempre agarre ambas manijas cuando levante o baje la cortina.



#### Paso 6. Cómo Operar

##### **IMPORTANTE** Instrucciones de Manejo y Cuidado para Cortinas inalámbricas **LEA CUIDADOSAMENTE**

- Para mantener un rendimiento óptimo de los resortes que hacen que su cortina funcione, levante y baje su cortina totalmente - hacia arriba y hacia abajo - frecuentemente.

##### **DESPACIO!** Asegúrese que las manijas en el riel inferior están posicionadas como se describió anteriormente (Paso 5) - Alce o baje la cortina lenta y uniformemente, manteniendo el riel nivelado, hasta que la cortina llega a la posición deseada. **LA OPERACION INCORRECTA PODRIA ESTROPEAR LA CORTINA**

- Si tiene problemas levantando la cortina: Si la cortina de deja en una posición por un período largo de tiempo, podría ser necesario subir y bajar la cortina varias veces para restaurar su función normal.

Si la cortina ha sido totalmente levantada por un período largo de tiempo, podría tender a rebotar levemente de la posición deseada. Esto también se soluciona levantando y bajando la persiana varias veces

#### LIMPIEZA

Para limpiar la tela de la cortina, use un plumero o aspire suavemente usando el cepillo blando. Para manchas, use agua tibia (no caliente!) con un jabón suave y lávela humedeciendo únicamente.

#### **GARANTIA DE POR VIDA LIMITADA**

Este producto está garantizado al comprador primario y por el tiempo que el producto permanezca instalado en la ventana original.

#### Lo que Cubre

**De por vida:** El producto entero cuando haya defectos de manufactura (por ejemplo una falla en el diseño, materiales o mano de obra que cause que el producto deje de funcionar.

**3 Años:** Cordones, incluyendo cordones internos como aquellos que se encuentran en persianas inalámbricas o cortinas

**5 Años:** La tela

#### No Cubre

1. Deterioro normal
2. Cualquier producto que falla debido a:
  - Abuso
  - Alteración
  - Exposición a aire salado
  - Limpieza inapropiada
  - Instalación inapropiada
  - Operación inapropiada
  - Accidente
  - Daño causado por insectos/mascotas/pestes
  - Uso extremo
  - Manejo indebido
  - Uso Inapropiado o indebido.
3. Productos de madera natural que:
  - Pierden intensidad del color
  - Varían de color, grano o textura
  - Encorvamiento de tablillas en áreas de alta humedad.
4. Costos asociados con:
  - Remoción del producto
  - Transporte de y hacia almacén
  - Remoción de marca
  - Re-medición de producto
  - Re-instalación de producto
  - Envío de producto
  - Daños accidentales y consecuenciales.

En el evento que varias persianas/cortinas se encuentran en el mismo cuarto, solo la defectuosa será reemplazada.

**Para Reportar un Daño en el Envío:** Si el daño se presento durante el envío, llame al almacén donde efectuó la compra dentro de los 7 días calendario de lo contrario le será negado el crédito por el producto dañado.

**Para Obtener Servicio:** Si usted sospecha que este producto de Phasell tiene un defecto de manufactura o materiales:

- Ubique el recibo de compra
- Llame al lugar donde adquirió el producto

Cualquier retorno no autorizado no será aceptado.

**Remedio de Garantía:** esta será la reparación dentro de la garantía limitada. Si este producto llegase a tener un defecto de manufactura o defecto en los materiales, nosotros, a

#### REPUESTOS

En el caso de que requiera partes de repuesto, llame: 1-800-264-1190

Por favor asegúrese de proveer la siguiente información si es posible:

- El número en catálogo o nombre completo del producto
- Descripción del producto
- Descripción de la parte de repuesto que se necesita