

INSTRUCCIONES DE INSTALACION PARA CORTINAS ROMANAS A MEDIDA

El Kit de montaje incluye:

Parte	Cantidad
a. Soportes de Montaje	2 (hasta 36" de ancho) 3 (de 36" a 48" de ancho) 4 (de 48" a 96" de ancho)
b. Tornillos de 1/4"	2 2 (hasta 36" de ancho) 3 (de 36" a 48" de ancho) 4 (de 48" a 96" de ancho)
c. Tornillos de 3/4"	2 2 (hasta 36" de ancho) 3 (de 36" a 48" de ancho) 4 (de 48" a 96" de ancho)
d. Ancla de Cordón	1 (incluye tornillos de 3/4")

Nota: Los tornillos de 3/4" son para montaje externo únicamente – para fijar los soportes al riel!

Instalación:

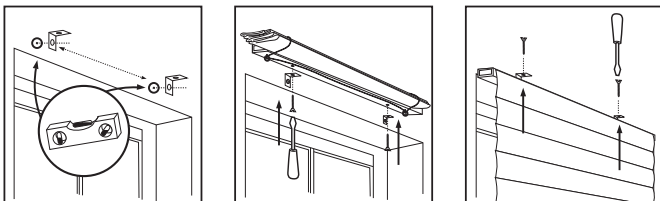
Pared de plaster: use tarugos diseñados específicamente para paredes huecas (no incluidos).

Concreto, Piedra, Ladrillo: use brocas y tornillos aptos para masonería (no incluidos).

Para Montaje Exterior

Un Soporte deberá posicionarse entre 2" y 6" de cada extremo del riel. Para persianas más anchas, se requieren de 3 o 4 soportes, estos deberán estar espaciados equitativamente entre los dos soportes de los extremos. Los soportes no deberán interferir con las guías de cordón o seguros – así que, recomendamos que sostenga la persiana en el lugar deseado y marque los puntos donde irán los soportes con un lápiz. Los soportes deberán estar nivelados – use un nivel Spirit si necesita asegurar su alineamiento. Perfore los orificios donde irán los soportes usando una broca de 5/64", luego atornille los soportes en su lugar.

Para persiana estándar (cordones de alzado escondidos detrás de la parte frontal de la persiana), coloque el riel sobre los soportes – centre la persiana sobre la ventana – y marque el lugar de cada orificio en el riel. Perfore la tela en los lugares marcados usando la punta de un destornillador, luego perfore los orificios de montaje usando una broca de 5/64". Fije la persiana a los soportes usando los tornillos de 3/4" incluidos. Para persianas con cordones frontales, los tornillos irán colocados al tope del riel – sostenga la persiana contra la parte superior-interna de los soportes, luego marque y perfore los orificios para los tornillos como se describe arriba y fije los tornillos al tope del riel.



Estándar

Cordón Frontal

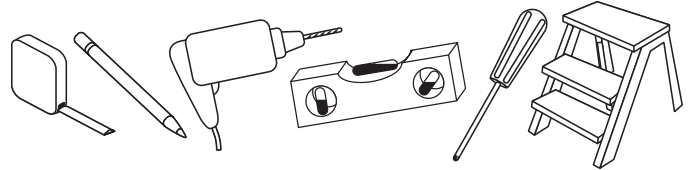
Para Montaje Interior:

Los orificios de montaje están previamente perforados en el riel, así que los soportes no se requieren.

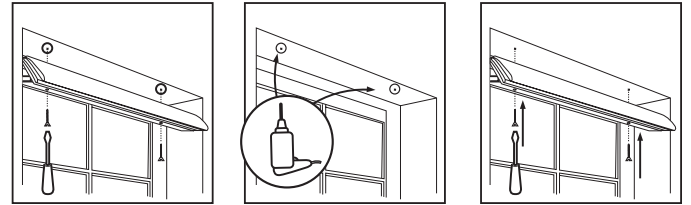
Alinee el frente de la persiana con el borde frontal de la ventana (o posición deseada), asegurándose que la persiana está centrada en la ventana. **Sostenga la tela de la persiana**

Herramientas Requeridas:

Lápiz, cinta métrica, nivel, destornillador, escalera, taladro.

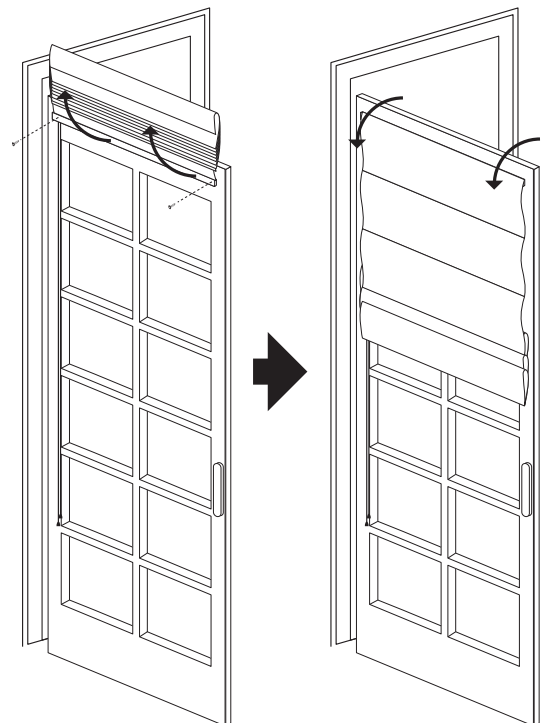


hacia arriba y sobre el riel, y perfore los orificios de montaje usando una broca de 5/64" – atornille la persiana en su sitio usando los tornillos de 1/4". **Dos personas harán este trabajo mucho más fácil. Consiga a alguien que le ayude.**



Para Montaje Externo con Riel Volteado

Los orificios de montaje viene previamente perforados en el riel, así que no se requiere de soportes. Sostenga la persiana en el lugar deseado sobre la ventana; asegurándose que esta nivelada – use un nivel Spirit para asegurarse. Sostenga la tela de la persiana arriba y sobre el riel y perfore los orificios de montaje usando una broca de 5/64" – atornille la persiana en su sitio usando los tornillos de 1/4". Dos personas harán este trabajo mucho más fácil. Consiga a alguien que le ayude.



Cornamusa para Cordones

Fije la cornamusa a la pared o marco de la ventana usando los tornillos proporcionados. ubíquela tan alta como pueda cosa que quede lejos del alcance de los niños

Cuando la persiana se encuentra levantada o parcialmente levantada, los cordones deberán estar amarrados a la cornamusa (mire ilustración)

Como Operar

Para levantar o soltar la persiana, hale los cordones ligeramente para desbloquear el seguro. Ajuste la persiana a la altura deseada, luego mueva el cordón ligeramente hacia afuera para asegurar la persiana en su lugar.

Instrucciones del Cuidado

El empaçado y enviado de persianas frecuentemente ocasiona arrugas mínimas en las telas usadas. Hay diferentes características y necesidades de manejo para la variedad de telas ofrecidas en este programa. Primero, permita que las persianas cuelguen por unos días así que las arrugas comienzan a relajarse y desaparecer.

Telas de Seda: Use vapor para remediar arrugas difíciles - irregularidades naturales le dan a esta tela un carácter único y deseado, la aparición de lóbulos, protuberancias, bucles y crestas son universalmente aceptadas como normales y no se consideran defectos. Note que un buen vaporizador se requiere para que no se formen manchas de agua a causa de el vaporizador arrojando agua.

Seda Artificial/Mezcla con Poliéster: Si fuera necesario, use vapor para remediar arrugas difíciles.

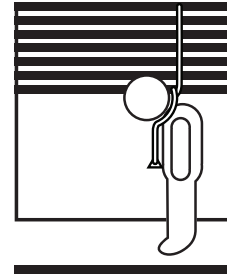
100% Poliéster: Use vapor o plancha en bajo para remover arrugas. Las arrugas en telas 100% Poliéster son fáciles de remover. Use Vapor o Plancha en Poliéster / Fabricas Sintéticas, pero tenga en cuenta que el Poliéster se derrite si la plancha se usa muy caliente.

Algodón/Mezcla con Poliéster: Use plancha ligeramente en un nivel medio para remover las arrugas.

100% Algodón y 100% Lino: Use plancha ligeramente en un nivel alto para remover las arrugas.

Guía General de Limpieza: El lavado en seco es el mejor método para limpiar cortinas y persianas. Desde luego, en 100% Poliéster, Algodón/Poli mezcla y 100% Algodón o 100% Lino puede: Limpiar manchas con agua templada y jabonosa usando un detergente suave y una esponja limpia. Seque al aire libre y use vapor o plancha como se indicó anteriormente.

ADVERTENCIA



La cuerda ciega del a ventana puede **ESTRANGULAR** su niño

- Los niños pueden subir los muebles para alcanzar las cuerdas.
- Mueva la cuna y los muebles.
- mantenga todas las cuerdas fuera del alcance de los niños.
- Conecte el dispositivo de tensión a la pared o suelo.
- Los sujetadores provistos con el dispositivo de tensión pueden no ser apropiados para todas las superficies de montaje.
- Utilice anclajes apropiados para las condiciones de la superficie de montaje.

GARANTIA DE POR VIDA LIMITADA

Este producto está garantizado al comprador primario y por el tiempo que el producto permanezca instalado en la ventana original.

Lo que Cubre

De por vida: El producto entero cuando haya defectos de manufactura (por ejemplo una falla en el diseño, materiales o mano de obra que cause que el producto deje de funcionar.

3 Años: Cordones, incluyendo cordones internos como aquellos que se encuentran en persianas inalámbricas o cortinas

5 Años: La tela

No Cubre

Deterioro normal

Cualquier producto que falla debido a: Abuso · Alteración · Exposición a aire salado · Limpieza inapropiada · Instalación inapropiada · Operación inapropiada · Accidente · Daño causado por insectos/ mascotas/pestes · Uso extremo · Manejo indebido · Uso Inapropiado o indebido.

Costos asociados con: · Remoción del producto · Transporte de y hacia almacén · Remoción de marca · Re-medición de producto · Re-instalación de producto · Envío de producto · Daños accidentales y consecuenciales.

En el evento que varias persianas/cortinas se encuentran en el mismo cuarto, solo la defectuosa será reemplazada.

Para Reportar un Daño en el Envío: Si el daño se presento durante el envío, llame al almacén donde efectuó la compra dentro de los 7 días calendario de lo contrario le será negado el crédito por el producto dañado.

Para Obtener Servicio: Si usted sospecha que este producto de Phasell tiene un defecto de manufactura o materiales:

1. Ubique el recibo de compra
2. Llame al lugar donde adquirió el producto

Cualquier retorno no autorizado no será aceptado.

Remedio de Garantía: esta será la reparación dentro de la garantía limitada. Si este producto llegase a tener un defecto de manufactura o defecto en los materiales, nosotros, a nuestra entera discreción, haremos alguna de las siguientes: · Reparar el producto · Reemplazar el producto · Devolver el costo del producto.

Los colores pueden variar dentro de los lotes de producción y podrían no emparejar con muestras o compras anteriores.

Los colores discontinuados o selecciones de colores serán reemplazados con la muestra mas cercana del producto equivalente.

SUS DERECHOS BAJO LA LEY DEL ESTADO: Esta garantía le da derechos legales específicos y usted podría tener otros derechos, los cuales varían según el estado. Algunos estados no aceptan limitaciones o tiempo de garantías, así que las anteriores limitaciones podrían no aplicarle a usted. Ningún agente, ni representante, proveedor o empleado desautorizado tiene la autoridad de incrementar o aumentar la obligación de esta garantía. Esta garantía super-sede al cualquier versión anterior.