

# INSTRUCTIONS D'INSTALLATION POUR STORE ROMAINES PERSONNALISÉES

Part No. MEIN0206

## INFORMATIONS IMPORTANTES SUR VOTRE STORE ROMAINE

Ce produit est conçu pour rendre votre store plus sûre pour les enfants et les animaux domestiques. Cependant, cette store est sensiblement différente des store traditionnelles auxquelles vous pourriez être habitué.

Cette store possède un système de double cordeage à l'arrière de la store pour aider à minimiser la possibilité qu'un enfant ou un animal de compagnie s'emmêle dans les cordes.

Reportez-vous au mode d'emploi au verso de ce manuel pour plus d'informations sur le fonctionnement de votre store.

### Vérifiez le contenu de l'emballage

Partie manquante? Composez le 1-800-264-1190

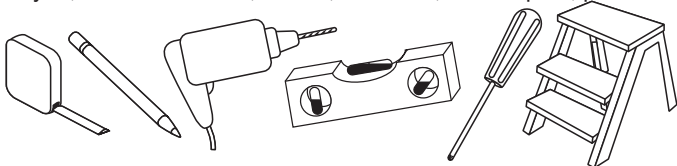
Le kit de matériel de montage comprend les éléments suivants:

Partie	Quantité
Support de montage	2 (stores de 36" de large)
	3 (stores de 36" à 48" de large)
	4 (stores de 48" à 96" de large)
Vis 1 1/4"	2 (stores de 36" de large)
	3 (stores de 36" à 48" de large)
	4 (stores de 48" à 96" de large)
Vis 3/4"	2 (stores de 36" de large)
	3 (stores de 36" à 48" de large)
	4 (stores de 48" à 96" de large)
Corde Cleat	1 (comprend des vis de 3/4")

les vis 3/4" sont destinées aux installations à montage extérieur uniquement - pour fixer le supports au rail de tête!

### Outils nécessaires:

Crayon, ruban à mesurer, niveau, tournevis, marchepied, perceuse.



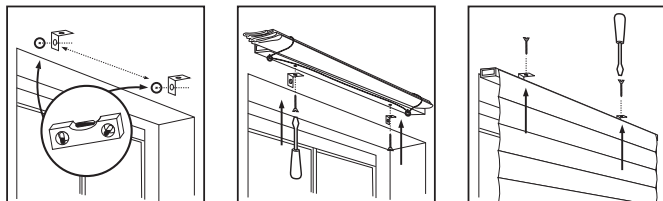
## INSTRUCTIONS D'INSTALLATION

Panneau mural ou plâtre: utilisez des ancrages spécialement conçus pour parois creuses (non incluses).

Béton, pierre, brique: utilisez un foret à maçonnerie et des ancrages ou vis spécialement conçues pour la maçonnerie (non incluses).

### Pour montage extérieur

Un support doit être positionné à environ 2" à 6" de chaque extrémité du rail supérieur. Pour des teintes plus larges qui nécessitent 3 ou 4 supports, ceux-ci doivent être régulièrement espacés entre les deux supports les plus externes. Les supports ne



Ordinaire

Cordons Avant

doivent pas interférer avec le guides de corde ou verrou de corde ou gêner de quelque façon des cordes de levage - par conséquent, nous vous recommandons de tenir le store en place et marquez les emplacements de support souhaités avec un crayon ou marqueur. Les supports doivent être de niveau - utilisez un niveau à bulle si

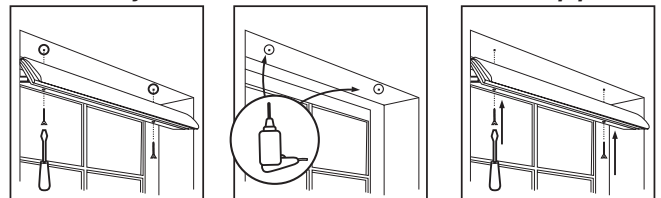
nécessaire pour assurer un bon alignement. Pré-percez les trous de montage à l'aide d'un Foret 5/64", puis vissez les supports en place. Pour les teintes standard (câbles de levage dissimulés derrière la face du le store), placez le rail supérieur sur les supports - centre store sur l'ouverture de la fenêtre - puis marquez l'emplacement de chaque trou de montage sur le rail de tête. Percer le tissu à l'emplacement des trous à l'aide de la pointe d'une vis, puis pré-percez le montage des trous à l'aide d'une mèche de 5/64". Fixez store au supports à l'aide des vis 3/4" fournies.

Pour les stores Cords-Forward, les vis seront fixées à le haut du rail de tête - maintenez le store contre l'intérieur haut des supports, puis marquez et percez les trous de vis comme décrit ci-dessus; et enfoncez les vis dans le haut du rail de tête.

### Pour montage intérieur

Les trous de montage sont pré-perçés dans le rail de tête, donc les supports ne sont pas obligatoires. Alignez l'avant de l'abat-jour avec l'avant bord de l'ouverture de la fenêtre (ou position comme souhaité), ce qui rend assurez-vous que le store est centré dans l'ouverture de la fenêtre. **Tenir le tissu d'ombrage vers le haut et sur le rail de tête**, puis pré-percer les trous de montage à l'aide d'une mèche de 5/64" - visser le store placer à l'aide des vis 1 1/4".

**Un deuxième jeu de mains fait ce travail est beaucoup plus**

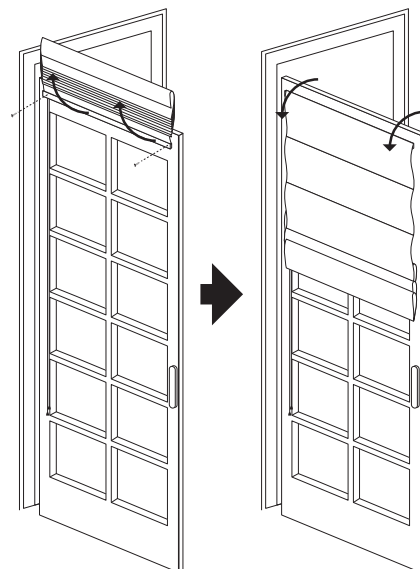


**facile, alors faites-vous aider si possible.**

### Pour montage extérieur avec rail de tête relevé

Les trous de montage sont pré-perçés dans le rail de tête, donc les supports ne sont pas obligatoires. Positionnez le store comme vous le souhaitez sur le ouverture de fenêtre; s'assurer qu'il est de niveau - utilisez un Esprit Nivelez si nécessaire pour assurer un alignement correct. Tenez le un tissu d'ombrage vers le haut et sur le rail de tête, puis pré-percez le trous de montage à l'aide d'une mèche de 5/64" - vissez le store en place à l'aide des vis 1 1/4". Un deuxième jeu de mains fait ce travail beaucoup plus facile, alors faites-vous aider si possible.

### Corde Cleat



Fixez l'attache-corde au mur ou au cadre de la fenêtre à l'aide du vis fournies. Positionnez le taquet suffisamment haut pour hors de portée des petits enfants. Chaque fois que le store est relevé ou partiellement relevé, la corde de levage doit être enroulé autour du serre-corde sécurisé (voir illustration).

#### Comment opérer

Pour élever ou abaisser le store, tirez légèrement sur la corde de levage pour le libérer le verrou de la corde. Ajustez le store à la hauteur souhaitée, puis déplacez légèrement les cordes de levage vers l'extérieur de la store pour verrouiller en place.

#### Instructions d'entretien

L'emballage et l'expédition de traitements doux fréquemment entraîne un léger froissement des tissus utilisés. Ils sont différents caractéristiques et besoins de manipulation pour la variété de tissus offert dans ce programme. Tout d'abord, laissez tous les éléments se bloquer pendant quelques-uns jours pour que les rides se relâchent et commencent à tomber.

**Pour les tissus en soie:** vaporisez le tissu pour éliminer les rides tenaces -Les irrégularités naturelles donnent au tissu son caractère unique et souhaité caractère, l'apparence des slubs, des nubs, des boucles et des crêtes de barre sont universellement acceptés comme normaux et ne doivent pas être considérés défauts. Veuillez noter qu'un vapeur de bonne qualité est nécessaire les taches d'eau ne se formeront pas à cause de l'eau crachée par la vapeur dispositif.

**Pour les mélanges Rayon / Poly:** Si nécessaire, vaporisez du rayonne / poly éliminer les rides tenaces.

**Pour 100% polyester:** vapeur polyester ou repasser doucement à feu doux réglage pour éliminer les rides tenaces. Tissus 100% polyester relâche facilement les rides. Vapeur ou fer à repasser sur le polyester / synthétique Réglage des tissus (faible), mais sachez que le polyester fondra si le fer est trop chaud.

**Mélanges Coton / Poly:** Repasser doucement sur un tissu mélangé (moyen) réglage pour éliminer les rides tenaces.

100% coton et 100% lin: repasser doucement sur un coton (haut) réglage pour éliminer les rides tenaces.

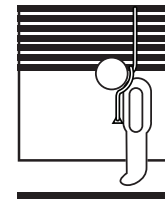
**Conseils généraux de nettoyage:** Le nettoyage à sec est la meilleure méthode pour nettoyer les traitements de vitres souples et sales. Cependant, sur 100% Mélanges de polyester, coton / poly et 100% coton ou 100% lin vous pouvez les nettoyer avec de l'eau chaude savonneuse avec un détergent doux et une éponge propre; Sécher à l'air puis à la vapeur ou au fer comme indiqué ci-dessus.

#### PIÈCES DE REMPLACEMENT

Si des pièces de rechange sont nécessaires, vous pouvez appeler le: 1-800-264-1190 Veuillez vous assurer de fournir les informations suivantes, si possible:

- Le modèle complet ou le numéro de catalogue de votre produit
- Une description du produit
- Une description de la pièce nécessaire.

## ATTENTION



Un jeune enfant peut s'ETRANGLER avec la boucle du cordon ou d'une cha1nette. Il peut aussi enrouler les cordons autour de son cou et s'ETRANGLER.

- Gardez toujours les cordons et les cha1nettes hors de portée des enfants.
- Eloignez les lits et pares de bebe, ainsi que toute autre piece de mobilier, des cordons et des cha1nettes. Un enfant peut grimper sur un meuble pour atteindre les cordons.
- Fixer le dispositif de tension sur le plancher ou sur le mur. Ceci peut empecher les enfants de tirer sur les cordons et cha1nettes et de se les mettre autour du cou. Les attaches fournies avec les dispositifs de tension ne conviendront pas necessairement a toutes les surfaces de montage. Utiliser les bonnes attaches tout dependant de la surface de montage.

### GARANTIE À VIE LIMITÉE

Le produit joint est garanti à l'acheteur initial du détaillant résidentiel tant qu'il reste dans la fenêtre d'origine.

#### Ce qui est couvert

**Durée de vie:** Produit entier contre les défauts de fabrication (c'est-à-dire un défaut dans la conception du produit, les matériaux ou la fabrication qui empêche le produit de fonctionner.

**3 Années:** Cordons, y compris les cordons internes tels que ceux trouvés dans les stores ou les stores sans corde.

**5 Années:** Tout tissu.

#### Ce qui n'est pas couvert

1. L'usure normale
2. Tout produit qui échoue à cause de: • Abuser de • Altérations • Exposition à l'air salin • Nettoyage inapproprié • Mauvaise installation • Mauvaise application • Accident • Dommages causés par des parasites / insectes / animaux domestiques • Usage extraordinaire • Mauvaise manipulation • Mauvaise opération • Abus
3. Produits de bois naturels qui ont: • Perte d'intensité de la couleur • Variations de couleur, de grain ou de texture • Déformation des lattes de bois dans les zones très humides
4. Coûts associés à: • Retrait du produit • Transport vers et depuis le détaillant • Enlèvement de l'étiquette de la marque • Produit remesurer • Réinstallation du produit • livraison • Dommages accidentels ou consécutifs

Dans le cas où il y aurait plusieurs stores / stores dans la même pièce, seul le store / store défectueux sera remplacé

#### Signaler les dommages d'expédition:

Si des dommages se sont produits lors de l'expédition, appelez le lieu d'achat et signalez-le dans un délai de 7 jours calendaires. Dans le cas contraire, le crédit de votre produit endommagé pourrait vous être refusé..

#### Pour obtenir du service:

Si vous soupçonnez que ce produit présente un défaut de fabrication ou de fabrication: • Localiser le ticket de caisse • Appeler le lieu d'achat  
Aucun retour non autorisé ne sera accepté.

#### Remède à la garantie:

Ce sera votre seul recours en vertu de cette garantie limitée. S'il s'avère que ce produit présente un vice de fabrication, qu'il s'agisse d'un vice de matériau ou de fabrication, nous procéderons de l'une des manières suivantes: • Réparer le produit • Remplacer le produit • Rembourser le coût du produit Les couleurs peuvent varier d'un lot à l'autre et peuvent ne pas correspondre exactement aux échantillons ou aux achats précédents.

Les articles abandonnés ou les sélections de couleurs seront remplacés par le produit actuel équivalent le plus proche.

**Vos droits en vertu de la loi de l'État:** Cette garantie limitée à vie vous confère des droits légaux spécifiques. Vous pouvez également disposer d'autres droits qui varient d'un État à l'autre. Certains états n'autorisant pas de limitation de la durée d'une garantie, les limitations ci-dessus peuvent donc ne pas s'appliquer à vous. Aucun agent, représentant, revendeur ou employé non autorisé n'a le pouvoir d'augmenter ou de modifier l'obligation de cette garantie. Cette garantie limitée à vie remplace toutes les versions précédentes.