

Remède à la garantie:

Ce sera votre seul recours en vertu de cette garantie limitée.

S'il s'avère que ce produit présente un vice de fabrication, qu'il s'agisse d'un vice de matériau ou de fabrication, nous procéderons de l'une des manières suivantes:

- Réparer le produit
- Remplacer le produit
- Rembourser le coût du produit

Les couleurs peuvent varier d'un lot à l'autre et peuvent ne pas correspondre exactement aux échantillons ou aux achats précédents.

Les articles abandonnés ou les sélections de couleurs seront remplacés par le produit actuel équivalent le plus proche.

Vos droits en vertu de la loi de l'État: Cette garantie limitée à vie vous confère des droits légaux spécifiques. Vous pouvez également disposer d'autres droits qui varient d'un État à l'autre. Certains états n'autorisant pas de limitation de la durée d'une garantie, les limitations ci-dessus peuvent donc ne pas s'appliquer à vous. Aucun agent, représentant, revendeur ou employé non autorisé n'a le pouvoir d'augmenter ou de modifier l'obligation de cette garantie. Cette garantie limitée à vie remplace toutes les versions précédentes.

Rideau Zébré sans Cordon

Part No. MEIN0204 - Rev. 1

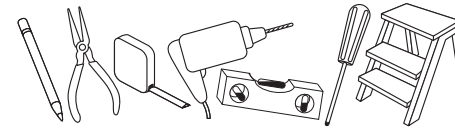
INSTRUCTIONS D'INSTALLATION

Étape 1. Vérifiez le contenu de l'emballage
Partie manquante? Appelez le 1-800-264-1190
Le kit de matériel de montage comprend le suivant:

Pièces	Quantité
a. Supports de montage	2 jusqu'à 45 po de largeur 3 jusqu'à 72 po de largeur
b. Supports d'extension (pour les montages extérieurs)	2 jusqu'à 45 po de largeur 3 jusqu'à 72 po de largeur
c. Des vis	4 jusqu'à 45 po de largeur 6 jusqu'à 72 po de largeur
d. Ancrages Muraux	4 jusqu'à 45 po de largeur 6 jusqu'à 72 po de largeur
e. Poignée pour rail inférieur	1 jusqu'à 48 po de largeur 2 plus de 48 po de largeur

Étape 2. Outils requis

Crayon, mètre ruban, niveau, tournevis,



pinces, escabeau, perceuse.

Étape 3. Installation

Votre store peut être installé soit à l'intérieur le cadre de la fenêtre ou en dehors de la fenêtre Cadre.

Panneau mural ou plâtre: utilisez des ancrages muraux.

Béton, Pierre, Brique: utiliser une maçonnerie foret et ancrages ou vis spécifiquement conçu pour la maçonnerie (non inclus).

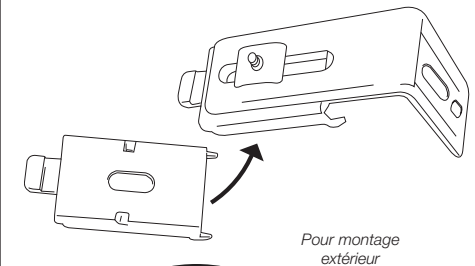
Montage intérieur:

Un support doit être positionné sur 2 "à 6" de chaque extrémité du rail. Pour des teintes plus larges nécessitant 3 ou 4 entre supports, ceux-ci doivent être espacés régulièrement entre les deux supports ultérieurs. Fixez chaque support au sommet intérieur de l'ouverture de la fenêtre à l'aide des vis à condition de. Pré-percer les trous de vis avec un Foret 5/64". Les

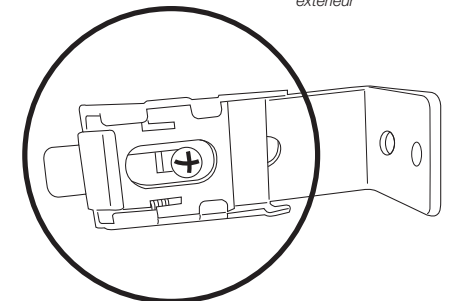
supports d'extension sont non utilisé pour les montages intérieurs. Pour les fixations intérieures affleurantes, fixez le fixe d'abord les supports à la tête (voir dessins et instructions de fixation ci-dessous), puis placez le store dans le fenêtre ouvrant comme vous le souhaitez. Puis faire traces de crayon au dos de chaque support. Retirez les supports en appuyant sur le bouton languette en plastique. Alignez les supports avec le marques de crayon, puis les visser placer comme décrit ci-dessus.

Montage extérieur:

Fixez les supports d'extension au mur ou l'encadrement de la fenêtre. Un support devrait être positionné à environ 2 «à 6» de chaque extrémité du rail de tête. Pour des teintes plus larges qui nécessite 3 ou 4 supports, ceux-ci doivent être espacés uniformément entre les deux extrêmes supports. Pré-percer les trous de vis avec un Foret 5/64". Les supports doivent être de niveau - utilisez un esprit Nivelier si nécessaire pour assurer une bonne alignement. Ensuite, fixez un support de montage à chaque Support d'extension



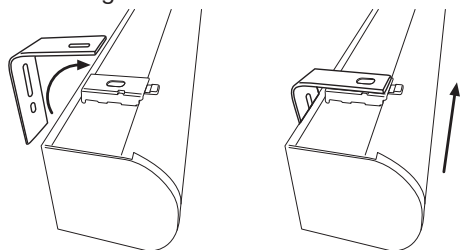
Pour montage extérieur



utilisant l'écrou et le boulon pré-attaché à chaque support d'extension. Pour régler l'extension du rail supérieur, retirez le store des supports de montage par en appuyant sur les languettes en plastique à l'avant de chaque support. Puis desserrez l'écrou et boulon et déplacez les supports de fixation en avant ou en arrière au choix.

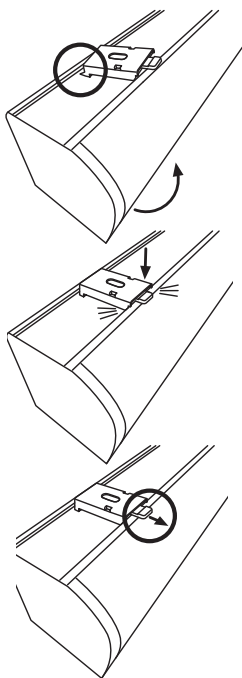
Étape 4. Fixation du rail supérieur

Faites glisser l'arrière intérieur du rail sur les languettes métalliques à l'arrière de chaque support, puis poussez vers le haut de sorte que le les supports s'enclenchent sur le longeron.



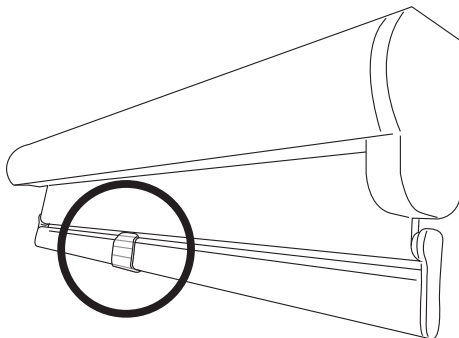
ÉTAPE FINALE IMPORTANTE À SUPPORTS CORRECTEMENT FIXES:

tirez sur la languette en plastique à l'avant de chaque crochet vers l'extérieur vers l'avant du store pour verrouiller les supports en place.



Étape 5. Fixer la Poignée

Fixez la poignée en plastique transparent à la centre de la traverse inférieure, comme illustré. Les teintes plus larges ont (2) des poignées – pour déterminer la bonne position pour chaque poignée, diviser la largeur totale de le store par 4, puis attachez une poignée de cette distance à partir de chaque bord extérieur de la traverse inférieure - toujours saisir les deux poignées lors du levage et baisser le store.



Étape 6. Comment opérer

IMPORTANT
Instructions d'utilisation et
d'entretien pour nuances sans corde
LIRE ATTENTIVEMENT

- Pour maintenir une performance optimale du des ressorts qui font de le store sans corde fonctionne, soulevez et baisse ton store grâce à sa gamme complète de mouvement - tous les chemin de haut en bas - fréquemment.

VA LENTEMENT!
Assurez-vous que les poignées du rail inférieur sont correctement positionné comme décrit ci-dessus (étape 5) - soulevez ou abaissez le store lentement et uniformément, en gardant le niveau du rail, jusqu'à ce que le store soit positionné comme souhaité.
FONCTIONNEMENT INCORRECT DOMMAGES À LE STORE

- Si vous avez du mal à soulever votre téléphone sans corde store: Si le store est laissée dans une position pendant une longue période, il pourrait être nécessaire de lever et baisser le store plusieurs fois pour rétablir le fonctionnement normal. Si le store a

été entièrement levée pour une longue période, il pourrait avoir tendance à retour en arrière (rebond) légèrement à partir de la position de longueur désirée. Cela peut aussi être remédié en soulevant et en abaissant la store plusieurs fois.

NETTOYAGE

Pour nettoyer le tissu de le store, utilisez une plume chiffon ou aspirer légèrement en utilisant la brosse douce ou le rembourrage attachement. Pour nettoyer les taches, utilisez eau tiède (pas chaude!) avec un savon doux humide propre.

PIÈCES DE REMPLACEMENT

Si des pièces de rechange sont nécessaires, vous pouvez appeler le: 1-800-264-1190 Veuillez vous assurer de fournir les informations suivantes, si possible:

- Le modèle complet ou le numéro de catalogue de votre produit
- Une description du produit
- Une description de la pièce nécessaire.

GARANTIE À VIE LIMITÉE

Le produit joint est garanti à l'acheteur initial du détaillant résidentiel tant qu'il reste dans la fenêtre d'origine.

Ce qui est couvert

Durée de vie: Produit entier contre les défauts de fabrication (c'est-à-dire un défaut dans la conception du produit, les matériaux ou la fabrication qui empêche le produit de fonctionner.

3 Années: Cordons, y compris les cordons internes tels que ceux trouvés dans les stores ou les stores sans corde.

5 Années: Tout tissu.

Ce qui n'est pas couvert

1. L'usure normale
2. Tout produit qui échoue à cause de:
 - Abuser de • Altérations • Exposition à l'air salin • Nettoyage inapproprié
 - Mauvaise installation • Mauvaise application • Accident
 - Dommages causés par des parasites / insectes / animaux domestiques
 - Usage extraordinaire • Mauvaise manipulation • Mauvaise opération • Abus
3. Produits de bois naturels qui ont:
 - Perte d'intensité de la couleur • Variations de couleur, de grain ou de texture
 - Déformation des lattes de bois dans les zones très humides
4. Coûts associés à:
 - Retrait du produit • Transport vers et depuis le détaillant
 - Enlèvement de l'étiquette de la marque • Produit re-mesure • Réinstallation du produit
 - livraison • Dommages accidentels ou consécutifs

Dans le cas où il y aurait plusieurs stores / stores dans la même pièce, seul le store / store défectueux sera remplacé

Signaler les dommages d'expédition:

Si des dommages se sont produits lors de l'expédition, appelez le lieu d'achat et signalez-le dans un délai de 7 jours calendaires. Dans le cas contraire, le crédit de votre produit endommagé pourrait vous être refusé..

Pour obtenir du service:

Si vous soupçonnez que ce produit présente un défaut de fabrication ou de fabrication:

- Localiser le ticket de caisse • Appeler le lieu d'achat

Aucun retour non autorisé ne sera accepté.