

Les couleurs peuvent varier d'un lot à l'autre et peuvent ne pas correspondre exactement aux échantillons ou aux achats précédents.

Les articles abandonnés ou les sélections de couleurs seront remplacés par le produit actuel équivalent le plus proche.

Vos droits en vertu de la loi de l'État: Cette garantie limitée à vie vous confère des droits légaux spécifiques. Vous pouvez également disposer d'autres droits qui varient d'un État à l'autre. Certains états n'autorisant pas de limitation de la durée d'une garantie, les limitations ci-dessus peuvent donc ne pas s'appliquer à vous. Aucun agent, représentant, revendeur ou employé non autorisé n'a le pouvoir d'augmenter ou de modifier l'obligation de cette garantie. Cette garantie limitée à vie remplace toutes les versions précédentes.

Store en Aluminium OneTouch

Part No. MEIN0208

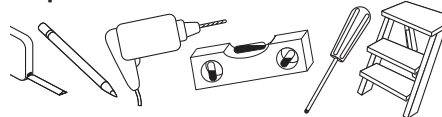
INSTRUCTIONS D'INSTALLATION

Étape 1. Vérifiez le contenu de l'emballage
Partie manquante?
Composez le 1-800-264-1190
Mounting hardware kit includes the following:

Partie	Quantité
a Support de montage	2 (stores de 36" de large) 3 (37" à 54" de large) 4 (55" à 72" de large)
b Vis 1/8"	2 pa support

[une vis supplémentaire de chaque taille notée est incluse pour plus de commodité]

Étape 2. Outils nécessaires



Tournevis, ruban à mesurer, crayon, perceuse, étape échelle.

Remarque: utilisez des ancrages en plastique n° 6 pour les cloisons sèches ou le plâtre montage.

Étape 3. Emplacement et installation du support

Votre store peut être installé soit à l'intérieur du cadre de fenêtre ou à l'extérieur du cadre de fenêtre.

Un support de montage doit être positionné environ 1 «à 3» de chaque extrémité de la tête rail. Pour des teintes plus larges qui nécessitent 3 ou plusieurs crochets, ceux-ci doivent être espacés uniformément entre les deux plus externes supports. Positionnez toujours les supports de telle sorte qu'il n'y a aucune interférence avec les mécanismes à l'intérieur du rail de

tête. La procédure décrite ci-dessous garantira placement correct du support.

Pour montage extérieur:

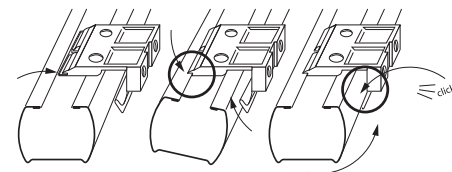
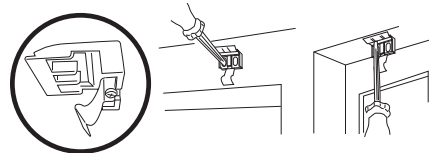
Fixez les supports sur le rail de tête décrit ci-dessus. Maintenez le niveau aveugle à la hauteur souhaitée et le centrer sur le ouverture de fenêtre. Marquer l'emplacement exact de chaque support avec un crayon. Retirez le supports du rail de tête et positionner le haut de chaque support à l'emplacement marqué et visser chaque support dans le mur ou moulure de fenêtre à l'aide des vis 1/8", pré-percer les trous de vis à l'aide d'une mèche de 5/64".

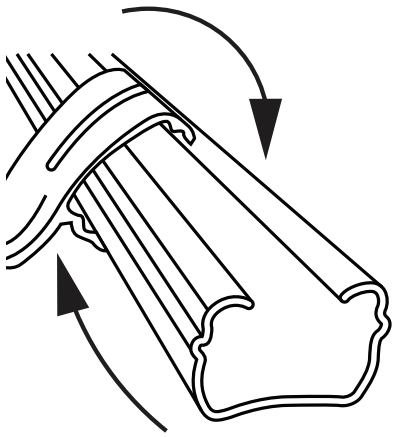
Pour montage intérieur:

Fixez les supports sur le rail de tête décrit ci-dessus. Tenez les aveugles en place et faites une marque au crayon à l'arrière de chaque support où il entre en contact avec l'intérieur du cadre de fenêtre. Retirez les supports de le rail de tête et les aligner avec les marques. Fixez chaque support à l'aide des vis 1/8", pré-percer les trous de vis à l'aide d'une perceuse 5/64 " bit.

Étape 4. Fixation du rail de tête

Soulevez le rail de tête en position telle que le bord avant de chaque support est sous le bord avant intérieur du rail de tête. Pousser le rail de tête vers le haut jusqu'à ce que la languette flexible au bas de chaque support s'enclenche sur l'arrière du rail supérieur. Vérifiez soigneusement pour s'assurer que chaque support est correctement sécurisé.





Étape 5. Fixez la poignée /

Comment utiliser

Fixez la poignée au rail inférieur comme illustré.

Pour abaisser le store:

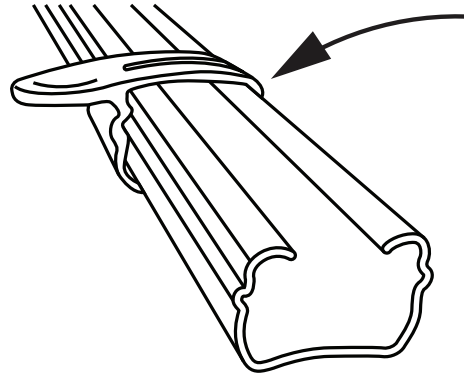
Saisir le rail inférieur / la poignée et tirez lentement tout droit vers le bas.

Pour lever l'aveugle:

Placez une main sous le Rail inférieur (paume vers le haut) et soulevez avec une lente lente tempo jusqu'à ce que le désiré la hauteur est atteinte height is reached.

Pour incliner les lattes:

Baissez et relevez la poignée lentement. Ceci est un savant technique, mais ne prend qu'un quelques secondes à maîtriser



NETTOYER VOS STORES

Époussetage: utilisez un chiffon doux, un plumeau, brosses à poussière cylindriques spécialement conçues pour stores ou aspirateur à l'aide de la brosse douce attachement. Lavage: utilisez un chiffon, une éponge ou brosse douce et un détergent doux. Utilisez de l'eau tiède ou froide, pas de l'eau chaude.

Placer une serviette en éponge sur le sol et / ou la fenêtre seuil et laver les stores par sections. Plus petit les stores peuvent être lavés dans un évier ou une baignoire; stores peut également être lavé doucement à l'extérieur. Rincez soigneusement la mousse. Vider la tête rail et rail inférieur; retirer les capuchons d'extrémité si nécessaire. Serviette sèche pour éviter les traces d'eau. Pour faire nettoyer vos stores professionnellement, consultez l'annuaire téléphonique local pour service de nettoyage de stores vénitiens ou de blanchisserie

Pièces De Remplacement

Si des pièces de rechange sont nécessaires, vous pouvez appeler le: 1-800-264-1190 Veuillez vous assurer de fournir les informations suivantes, si possible:

- Le modèle complet ou le numéro de catalogue de votre produit
- Une description du produit
- Une description de la pièce nécessaire.

GARANTIE À VIE LIMITÉE

Le produit joint est garanti à l'acheteur initial du détaillant résidentiel tant qu'il reste dans la fenêtre d'origine.

Ce qui est couvert

Durée de vie: Produit entier contre les défauts de fabrication (c'est-à-dire un défaut dans la conception du produit, les matériaux ou la fabrication qui empêche le produit de fonctionner.

3 Années: Cordons, y compris les cordons internes tels que ceux trouvés dans les stores ou les stores sans corde.

5 Années: Tout tissu.

Ce qui n'est pas couvert

1. L'usure normale
2. Tout produit qui échoue à cause de:
 - Abuser de
 - Altérations
 - Exposition à l'air salin
 - Nettoyage inapproprié
 - Mauvaise installation
 - Mauvaise application
 - Accident
 - Dommages causés par des parasites / insectes / animaux domestiques
 - Usage extraordinaire
 - Mauvaise manipulation
 - Mauvaise opération
 - Abus
3. Produits de bois naturels qui ont:
 - Perte d'intensité de la couleur
 - Variations de couleur, de grain ou de texture
 - Déformation des lattes de bois dans les zones très humides
4. Coûts associés à:
 - Retrait du produit
 - Transport vers et depuis le détaillant
 - Enlèvement de l'étiquette de la marque
 - Produit remesurer
 - Réinstallation du produit
 - livraison
 - Dommages accidentels ou consécutifs

Dans le cas où il y aurait plusieurs stores / stores dans la même pièce, seul le store / store défectueux sera remplacé

Signaler les dommages d'expédition:

Si des dommages se sont produits lors de l'expédition, appelez le lieu d'achat et signalez-le dans un délai de 7 jours calendaires. Dans le cas contraire, le crédit de votre produit endommagé pourrait vous être refusé..

Pour obtenir du service:

Si vous soupçonnez que ce produit présente un défaut de fabrication ou de fabrication:

- Localiser le ticket de caisse
- Appeler le lieu d'achat

Aucun retour non autorisé ne sera accepté.

Remède à la garantie:

Ce sera votre seul recours en vertu de cette garantie limitée.

S'il s'avère que ce produit présente un vice de fabrication, qu'il s'agisse d'un vice de matériau ou de fabrication, nous procéderons de l'une des manières suivantes:

- Réparer le produit
- Remplacer le produit
- Rembourser le coût du produit