

GARANTIE À VIE LIMITÉE

Le produit joint est garanti à l'acheteur initial du détaillant résidentiel tant qu'il reste dans la fenêtre d'origine.

Ce qui est couvert

Durée de vie: Produit entier contre les défauts de fabrication (c'est-à-dire un défaut dans la conception du produit, les matériaux ou la fabrication qui empêche le produit de fonctionner.

3 Années: Cordons, y compris les cordons internes tels que ceux trouvés dans les stores ou les stores sans corde.

5 Années: Tout tissu.

Ce qui n'est pas couvert

- L'usure normale
- Tout produit qui échoue à cause de:
 - Abuser de
 - Altérations
 - Exposition à l'air salin
 - Nettoyage inapproprié
 - Mauvaise installation
 - Mauvaise application
 - Accident
 - Dommages causés par des parasites / insectes / animaux domestiques
 - Usage extraordinaire
 - Mauvaise manipulation
 - Mauvaise opération
 - Abus
- Produits de bois naturels qui ont:
 - Perte d'intensité de la couleur
 - Variations de couleur, de grain ou de texture
 - Déformation des lattes de bois dans les zones très humides
- Coûts associés à:
 - Retrait du produit
 - Transport vers et depuis le détaillant
 - Enlèvement de l'étiquette de la marque
 - Produit re-mesure
 - Réinstallation du produit
 - livraison
 - Dommages accidentels ou consécutifs

Dans le cas où il y aurait plusieurs stores / stores dans la même pièce, seul le store / store défectueux sera remplacé

Signaler les dommages d'expédition:

Si des dommages se sont produits lors de l'expédition, appelez le lieu d'achat et signalez-le dans un délai de 7 jours calendaires. Dans le cas contraire, le crédit de votre produit endommagé pourrait vous être refusé.

Pour obtenir du service:

Si vous soupçonnez que ce produit présente un défaut de fabrication ou de fabrication:

- Localiser le ticket de caisse
- Appeler le lieu d'achat

Aucun retour non autorisé ne sera accepté.

Remède à la garantie:

Ce sera votre seul recours en vertu de cette garantie limitée.

S'il s'avère que ce produit présente un vice de fabrication, qu'il s'agisse d'un vice de matériau ou de fabrication, nous procéderons de l'une des manières suivantes:

- Réparer le produit
- Remplacer le produit
- Rembourser le coût du produit

Les couleurs peuvent varier d'un lot à l'autre et peuvent ne pas correspondre exactement aux échantillons ou aux achats précédents.

Les articles abandonnés ou les sélections de couleurs seront remplacés par le produit actuel équivalent le plus proche.

Vos droits en vertu de la loi de l'État: Cette garantie limitée à vie vous confère des droits légaux spécifiques. Vous pouvez également disposer d'autres droits qui varient d'un État à l'autre. Certains états n'autorisant pas de limitation de la durée d'une garantie, les limitations ci-dessus peuvent donc ne pas s'appliquer à vous. Aucun agent, représentant, revendeur ou employé non autorisé n'a le pouvoir d'augmenter ou de modifier l'obligation de cette garantie. Cette garantie limitée à vie remplace toutes les versions précédentes.

Store 1" en Aluminium Sans Cordon

Part No. MEIN0201

INSTRUCTIONS D'INSTALLATION

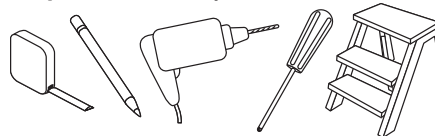
Étape 1. Vérifiez le contenu de l'emballage
Partie manquante?

Appelez le 1-800-264-1190

Le kit de matériel de montage comprend les éléments suivants

Partie	Quantité
Support de montage	2 (jusqu'à 40" de largeur)
	3 (40 1/8" à 54" de largeur)
	4 (54 1/8" à 72" de largeur)
Vis 1 1/4"	4 (jusqu'à 40" de largeur)
	6 (40 1/8" à 54" de largeur)
	8 (54 1/8" à 72" de largeur)
Clip Valance	2 (jusqu'à 40" de largeur)
	3 (40 1/8" à 54" de largeur)
	4 (54 1/8" à 72" de largeur)
Support de rétention	2
Vis 5/8"	4

Étape 2. Outils Requis



Tournevis, ruban à mesurer, crayon, perceuse, forets, escabeau.

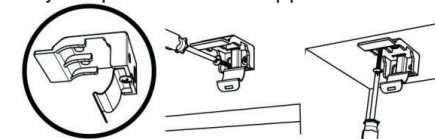
Utilisez des ancrages en plastique n° 6 pour le montage sur mur sec ou en plâtre (non inclus)

Étape 3. Emplacement et installation du support

Votre store peut être installé à l'intérieur du cadre de la fenêtre ou en dehors du cadre de la fenêtre.

Un support de montage doit être positionné environ 1 «à 3» de chaque extrémité de la tête rail. Pour des teintes plus larges nécessitant 3 ou plus entre crochets, ceux-ci doivent être espacés régulièrement entre les deux supports ultérieurs.

Toujours positionner les supports de



sorte qu'il n'y a pas d'interférence avec les mécanismes à l'intérieur du rail de tête. Le bord avant de chaque le support passe sous le bord intérieur avant de le rail de tête - la languette flexible en bas de chaque support s'enclenche à l'arrière de la rail de tête. La procédure décrite ci-dessous assurera placement correct du support.

Pour montage en extérieur:

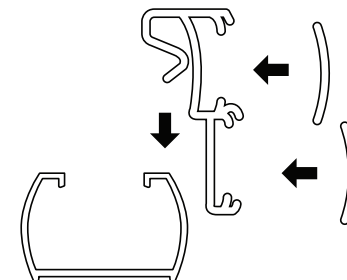
Fixez les supports sur le rail de tête comme décrit ci-dessus. Tenir le niveau aveugle au hauteur désirée et centrer sur la fenêtre ouverture. Marquez l'emplacement exact de chaque crochet avec un crayon. Enlever les crochets à partir du rail de tête et positionnez le haut de chaque support à l'emplacement marqué et vis chaque support dans la moulure du mur ou de la fenêtre en utilisant les vis 1/4". Prépercez les trous de vis en utilisant un foret de 5/8".

Pour montage à l'intérieur:

Fixez les supports sur le rail de tête comme décrit ci-dessus. Tenir le store en place et faire une marque au crayon à l'arrière de chaque support où il entre en contact avec l'intérieur de la fenêtre Cadre. Enlevez les supports du rail supérieur et les aligner avec les marques. Attacher chaque support en utilisant les vis 1/4". Pré-percer le trous de vis en utilisant un foret de 5/8".

Étape 4. Fixez les Clips de Cantonnière

Fixez les clips au rail de tête comme indiqué. Espacez-les uniformément sur le rail supérieur. Faire ne pas fixer la cantonnière aux clips jusqu'à ce que le store est monté dans les supports.

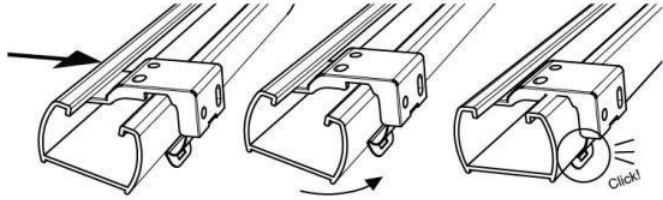


Étape 5. Fixation du Rail Supérieur

Soulevez le rail de tête en position de manière à ce que le bord avant de chaque support soit sous le bord intérieur bord avant du rail de tête.

Poussez le rail supérieur vers le haut jusqu'à ce que la languette flexible située au bas de chaque support s'enclenche l'arrière du rail de tête.

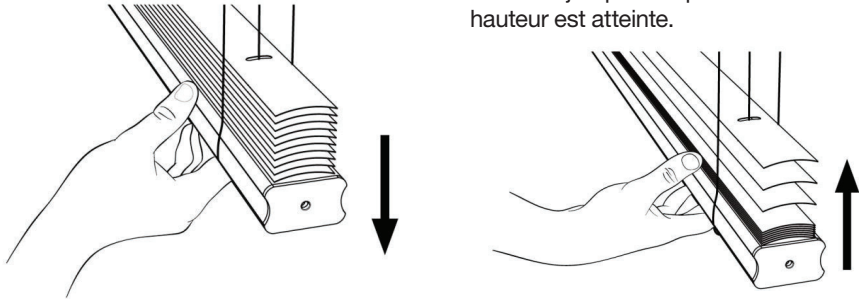
Vérifiez soigneusement que chaque support est correctement fixé.



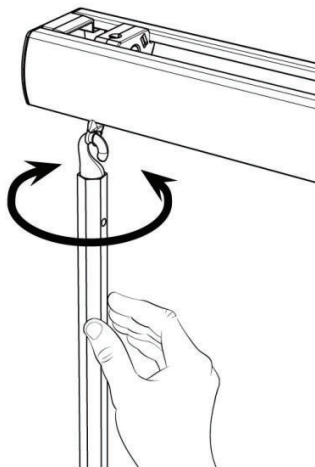
Étape 6. Comment opérer

Pour abaisser le store: Saisissez le centre du Rail inférieur et tirez lentement tout droit vers le bas.

Pour élever les store: Placez une main sous le centre du rail inférieur (paume vers le haut) et soulevez avec un tempo lent et constant jusqu'à ce que vous vouliez la hauteur est atteinte.



Pour incliner les lattes: Faites pivoter la baguette pour atteindre position souhaitée des lattes.



NETTOYER VOS STORES

Dépeussierage: utilisez un chiffon doux, un plumeau ou aspirez doucement à l'aide de la brosse douce attachement.

[Attention: toute latte en aluminium peut et va pliez; une manipulation soigneuse est un must]

Lavage: utilisez un chiffon, une éponge ou une brosse douce et un détergent doux. Utilisez chaud ou froid de l'eau, pas de l'eau chaude. Placez une éponge sur le rebord de plancher et / ou de fenêtre et laver les stores en sections. Les plus petits stores peuvent être lavés dedans un évier ou une baignoire; les stores peuvent également être arrosés doucement lavé à l'extérieur. Rincez bien la mousse. Égoutter le rail supérieur et le rail inférieur; retirer embouts si nécessaire. Serviette sèche pour éviter traces d'eau. Pour faire nettoyer vos stores professionnellement, vérifiez le téléphone local répertoire pour un service de nettoyage de stores vénitiens

PIÈCES DE REMPLACEMENT

Si des pièces de rechange sont nécessaires, vous pouvez appeler le: 1-800-264-1190 Veuillez vous assurer de fournir les informations suivantes, si possible:

- Le modèle complet ou le numéro de catalogue de votre produit
- Une description du produit
- Une description de la pièce nécessaire.